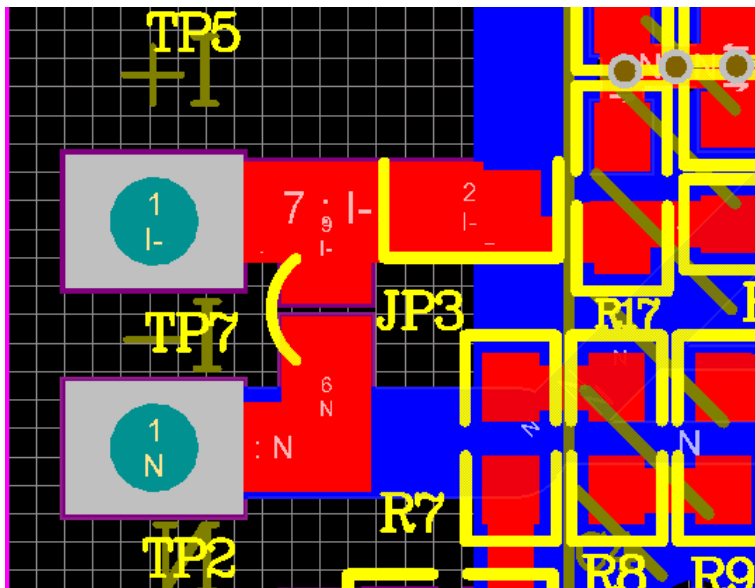


## HLW8012 PCB layout 注意事项

1. 芯片电源引脚处的去耦电容尽量靠近芯片的引脚，这样才能起到比较好的滤波效果。
2. 电压通道电阻分压网络，应呈阶梯式分布，逐渐降压（从输入端强压直至计量芯片的取样电压），应注意电阻与电阻之间的爬电距离。
3. 电流采样电阻的地线应和其它地线分开走线，减少其它信号对采样信号的干扰。如下图所示，采样电阻信号线 I 和 N 从输入端分两条线布线。



4. 采样信号线走线要平行且靠近，尽量缩短他们的走线，这样可以减小外界对计量芯片的干扰。
5. 芯片的地线要让它能够快速的回到电源输入端压敏电阻的地上，这样可以减小地线上对计量芯片的干扰。
6. 电源走线不要走成环形，环形的电源走线容易受外界的电磁场干扰。
7. 电压取样连接线要和锰铜取样连接线分隔一定距离，以免相互干扰。
8. 所有引线不宜太长，尤其是 PCB 装配固定后，所有引线不能直接接触计量芯片及其它外围电路。确实无法避免时，所有导线应分组加黄蜡套管，提高绝缘度。