

# mcu\_sdk 例程说明

## 前言

本例程旨在让开发者迅速熟悉 MCU SDK，用上位机模拟模组，与 stm32f103ret6 之间用串口连接，可正常收发测试 DP 点；

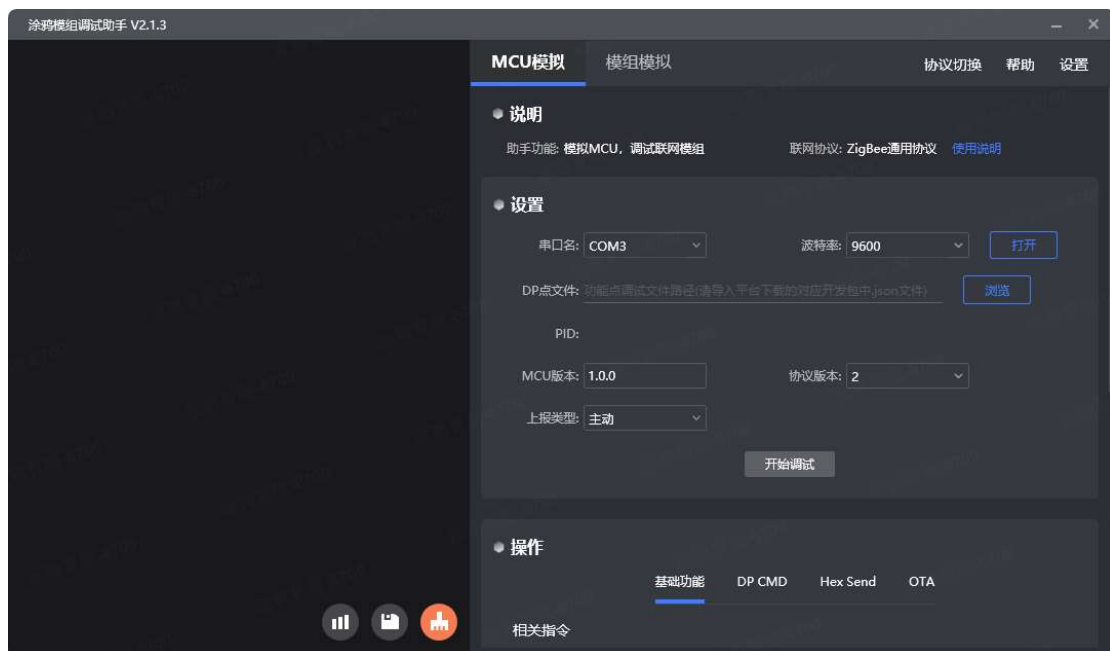
## 准备工作

1. 安装工程目录下 tool 文件夹下的上位机 Debugging Assistant.zip；
2. 安装 STM32 keil 环境，tool 文件夹下有对应的芯片包；
3. 编译后烧录到 stm32f103ret6 最小系统板上，使用 USB 转串口工具连接板子到电脑；

USART1\_TX: PA9    USART1\_RX: PA10    <9600   8bit 1bit N>

## 操作步骤

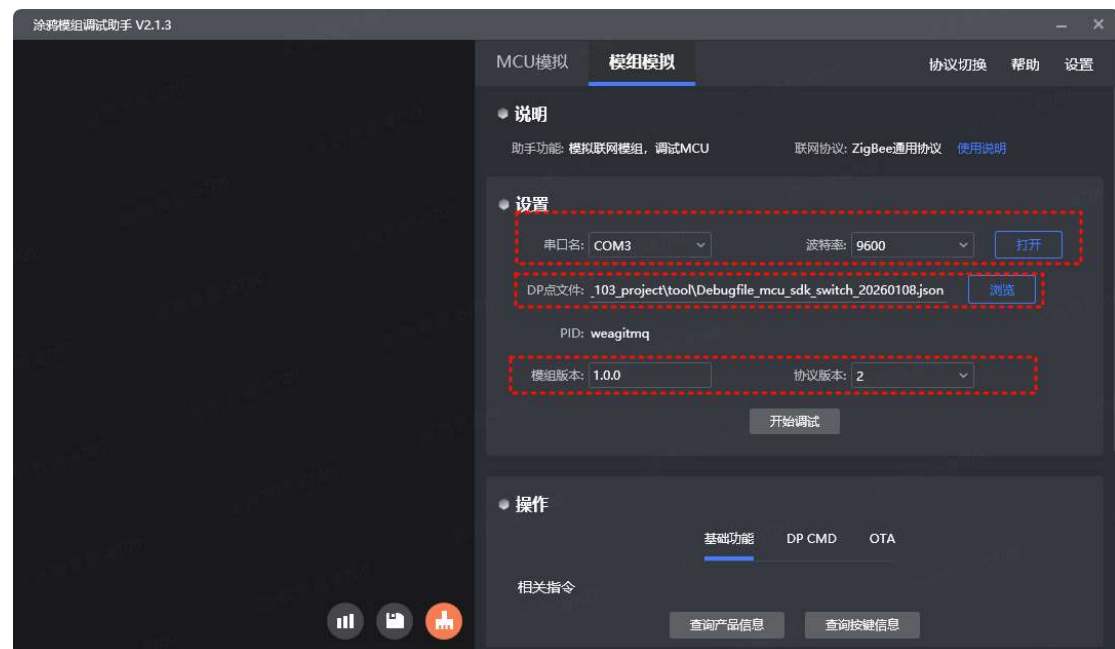
- 打开上位机显示如下界面（打开提示的报错可以不管）



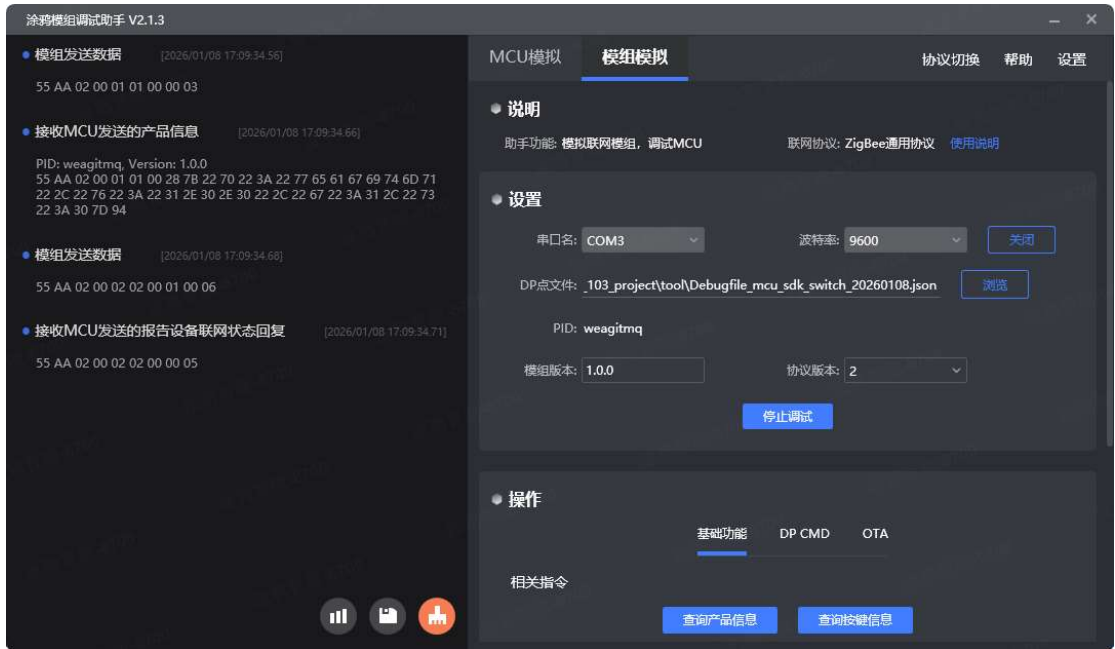
- 选择“模组模拟”，协议选在 Zigbee 的通用协议；



- 选择对应串口，波特率选在 9600，然后打开工程目录下 tool 的 json 文件，然后打开串口，开始调试；



- 如果接线正确的话，开始调试就能收到 MCU 上传的消息，如下图（如果没有数据请检查接线 或者 MCU 重新上电后尝试）；



- 在 DP CMD 下面创建下发指令，下发后可以看到 RTT 窗口有对应的打印信息，自此上报和下发的功能基本通了，用户可以参考后移植自己产品的 MCU SDK；

